

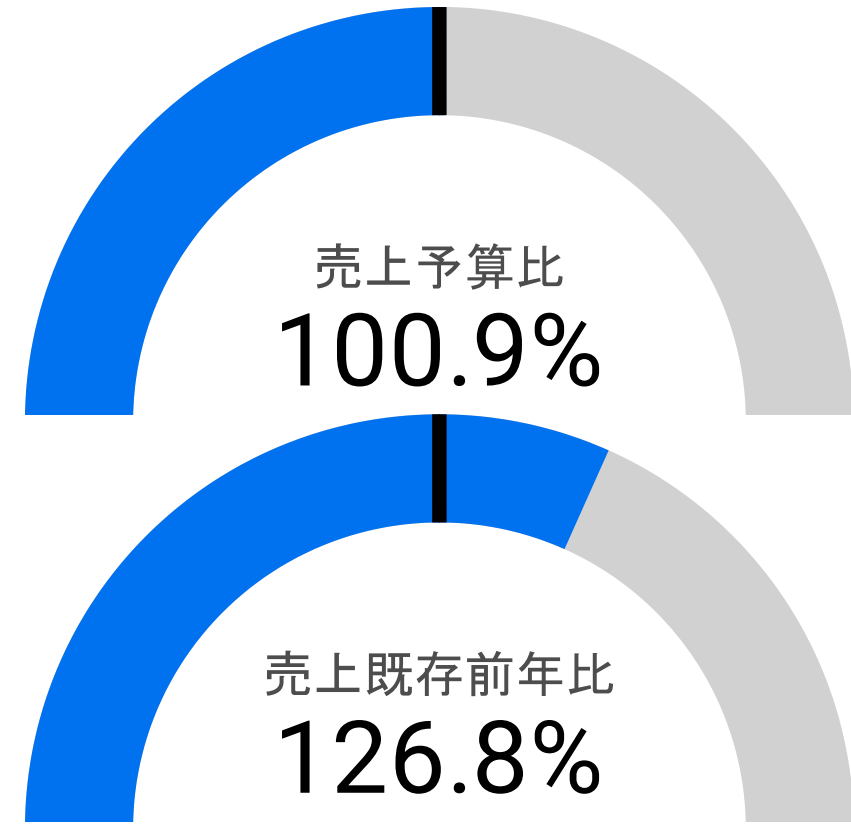
KPI日報

NauticalStar LLC

2022/10/01 - 2022/10/24

業態選択

店舗選択



集計期間、業態、店舗など自在に
絞り込み

売上高	85,965,682	売上予算差	750,790
客数	50,550	客数既存前年比	135.2%
客単価	1,701	客単価前年差	-39

仕入高	28,026,974	仕入率	32.60%
労働時間計	16,065	労働時間予算差	120
人時売上高	5,351	人時売上予算比	100.1%

業態	店舗名	売上高	予算比	予算差	既存前年比
居酒屋	鮫洲店	5,957,169	111.6%	619,918	169.1%
	川崎店	10,701,123	105.9%	598,596	-
	田町店	4,395,923	99.6%	-17,028	133.5%
	大森店	7,835,899	95.5%	-371,647	118.9%
ハンバーグ	表参道店	4,196,610	109.8%	375,072	135.3%
	蒲田店	8,793,471	102.8%	240,807	122.8%
	銀座店	8,355,043	101.5%	122,950	119.6%
	八重洲店	10,413,437	99.2%	-79,962	-
	田町店	9,074,639	98.3%	-159,573	112.8%
	横浜店	7,202,418	97.8%	-160,638	135.2%
	新橋店	9,039,950	95.6%	-417,705	-

既存店集計も容易に行えます

利用区分	売上高	%Δ	客数	%Δ	客単価	%Δ
イトイン	77,463,419	110.8% ↑	44,949	102.8% ↑	1,723.36	4.0% ↑
テイク	8,625,817	-4.0% ↓	2,585	-25.0% ↓	3,336.87	28.0% ↑

時間帯	売上高	%Δ	客数	%Δ	客単価	Δ
ランチ	30,622,372	72.2% ↑	18,692	59.7% ↑	1,638	118 ↑
アイドル	11,139,709	69.2% ↑	5,998	67.3% ↑	1,857	21 ↑
ディナー	32,388,676	78.7% ↑	16,721	74.3% ↑	1,937	48 ↑
ナイト	11,814,925	262.0% ↑	9,139	542.7% ↑	1,293	-1,0... ↓

仕入区分	仕入高	%Δ	仕入率	%Δ
食材仕入	25,157,219	86.1% ↑	29.26%	-1.0% ↓
消耗品仕入	2,864,568	87.2% ↑	3.33%	-0.4% ↓
送料	5,187	680.0% ↑	0.01%	315.2% ↑

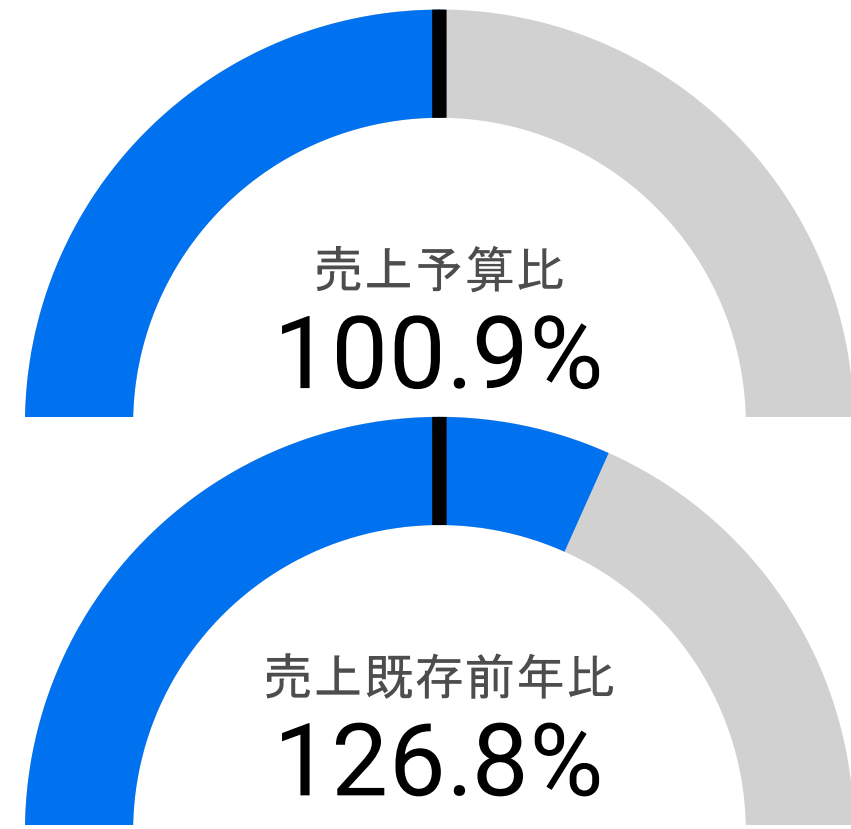
ポジション	労働時間	%Δ	構成比	Δ
キッチン	5,683	69.7% ↑	35.4%	-1.7% ↓
ホール	10,381	82.6% ↑	64.6%	1.7% ↑
洗い場	0	-	+0.0%	+0.0% ↑

(%Δ - 前年比 Δ - 前年差)

2022/10/01 - 2022/10/24

業態選択

店舗選択



売上高 85,965,682	売上予算差 750,790	仕入高 28,026,974	仕入率 32.60%
客数 50,550	客数既存前年比 135.2%	労働時間計 16,065	労働時間予算差 120
客単価 1,701	客単価前年差 -39	人時売上高 5,351	人時売上予算比 100.1%

業態	店舗名	売上高	予算比	予算差	既存前年比	客数	客単価	仕入率	労働時間	時間予算差	人時売上
居酒屋	川崎店	10,701,123	105.9%	598,596	-	7,492	1,428	32.8%	2,193	100	4,879
ハンバーグ	八重洲店	10,413,437	99.2%	-79,962	-	4,958	2,100	30.3%	1,844	-119	5,649
ハンバーグ	田町店	9,074,639	98.3%	-159,573	112.8%	3,864	2,349	32.6%	1,499	1	6,053
ハンバーグ	新橋店	9,039,950	95.6%	-417,705	-	4,155	2,176	33.4%	1,408	-5	6,419
ハンバーグ	蒲田店	8,793,471	102.8%	240,807	122.8%	3,974	2,213	33.5%	1,359	39	6,470
ハンバーグ	銀座店	8,355,043	101.5%	122,950	119.6%	3,687	2,266	28.9%	1,315	14	6,352
居酒屋	大森店	7,835,899	95.5%	-371,647	118.9%	8,215	954	34.6%	1,909	-94	4,105
ハンバーグ	横浜店	7,202,418	97.8%	-160,638	135.2%	3,110	2,316	34.6%	1,239	18	5,815
居酒屋	鮫洲店	5,957,169	111.6%	619,918	169.1%	6,332	941	33.5%	1,464	200	4,070
居酒屋	田町店	4,395,923	99.6%	-17,028	133.5%	3,230	1,361	32.3%	1,010	0	4,350
ハンバーグ	表参道店	4,196,610	109.8%	375,072	135.3%	1,533	2,738	33.7%	825	-34	5,089

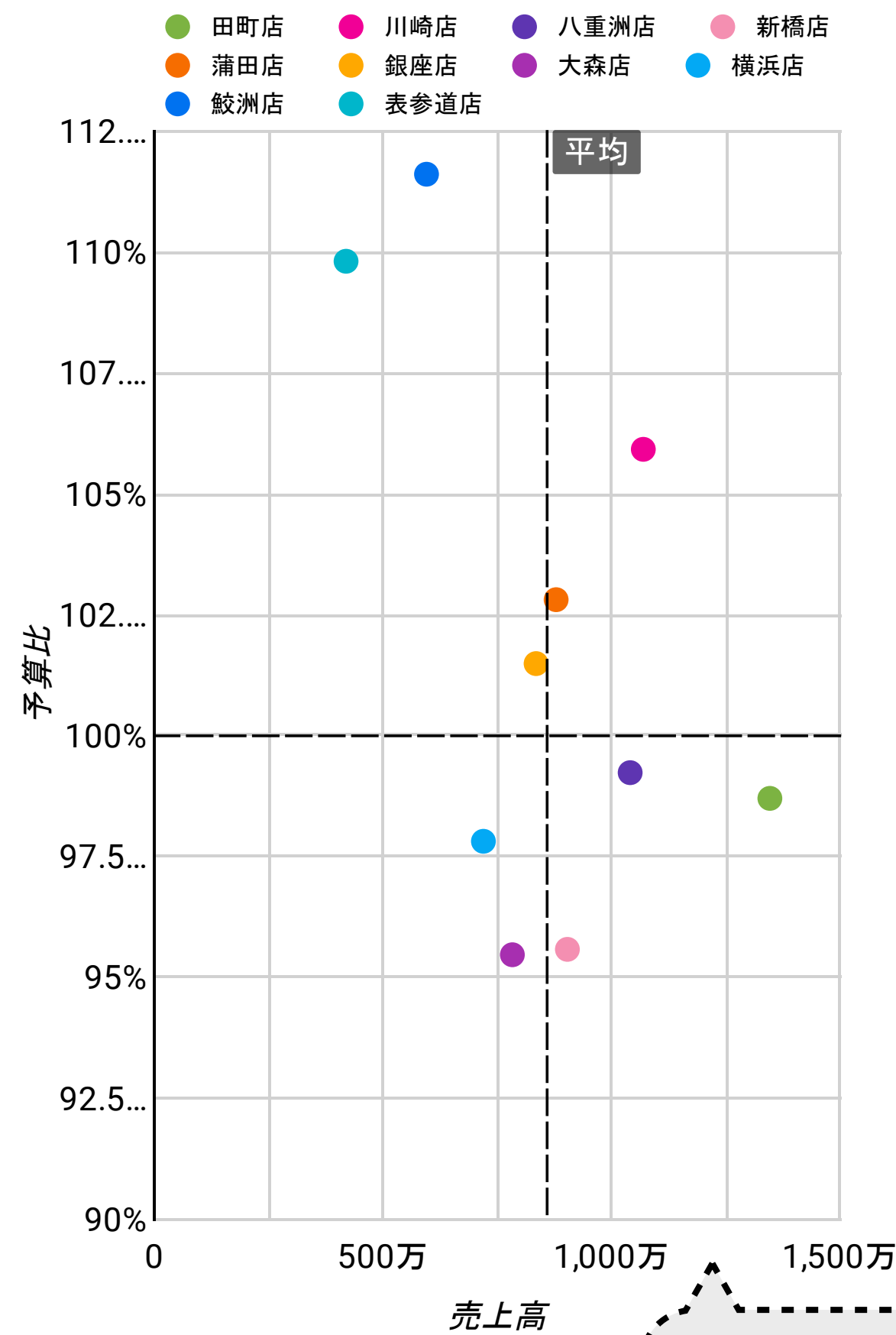
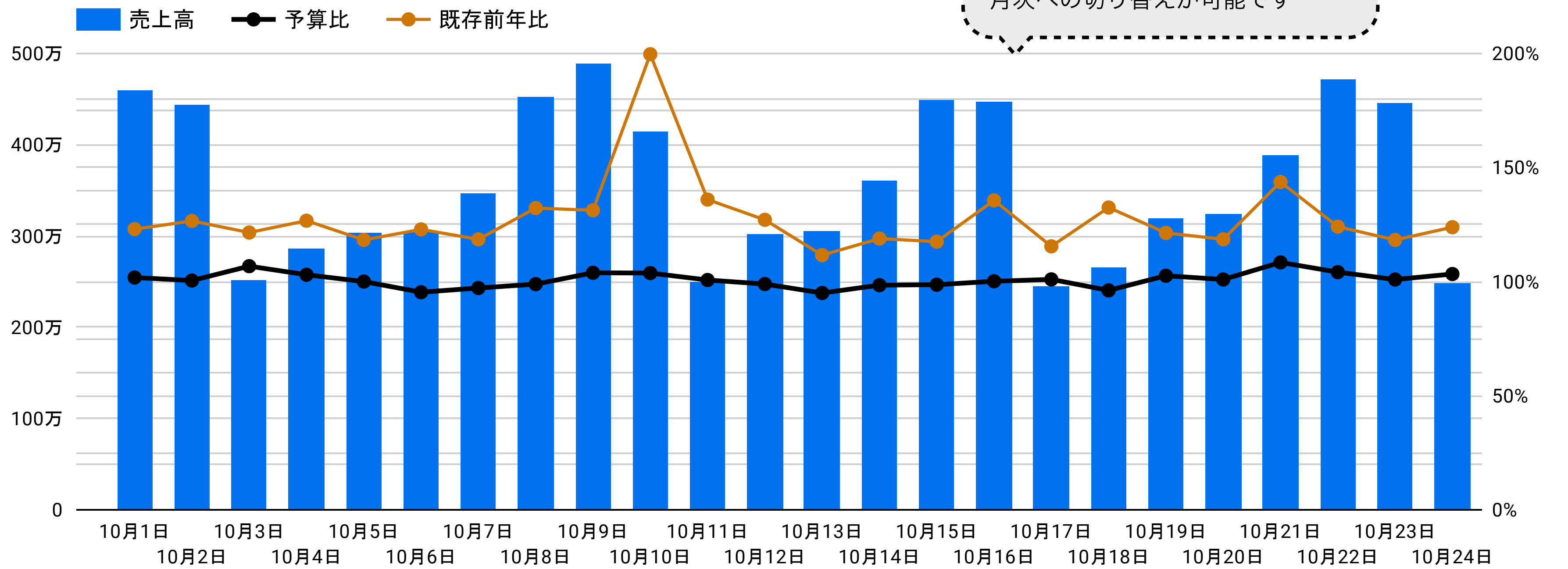
問題数値をハイライト
対象を絞り込み詳細の確認まで簡単に行えます

2022/10/01 - 2022/10/24

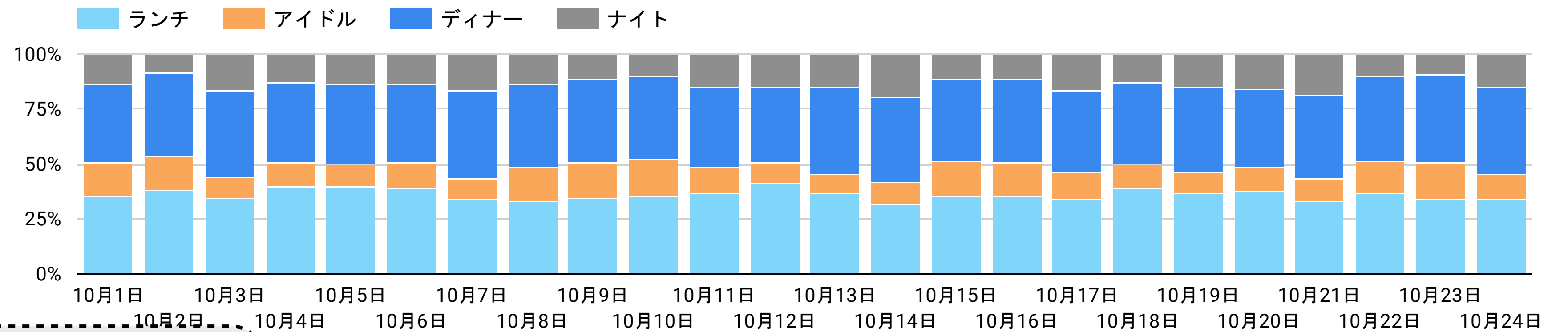
業態選択

店舗選択

時系列推移はボタン一つで週次、月次への切り替えが可能です



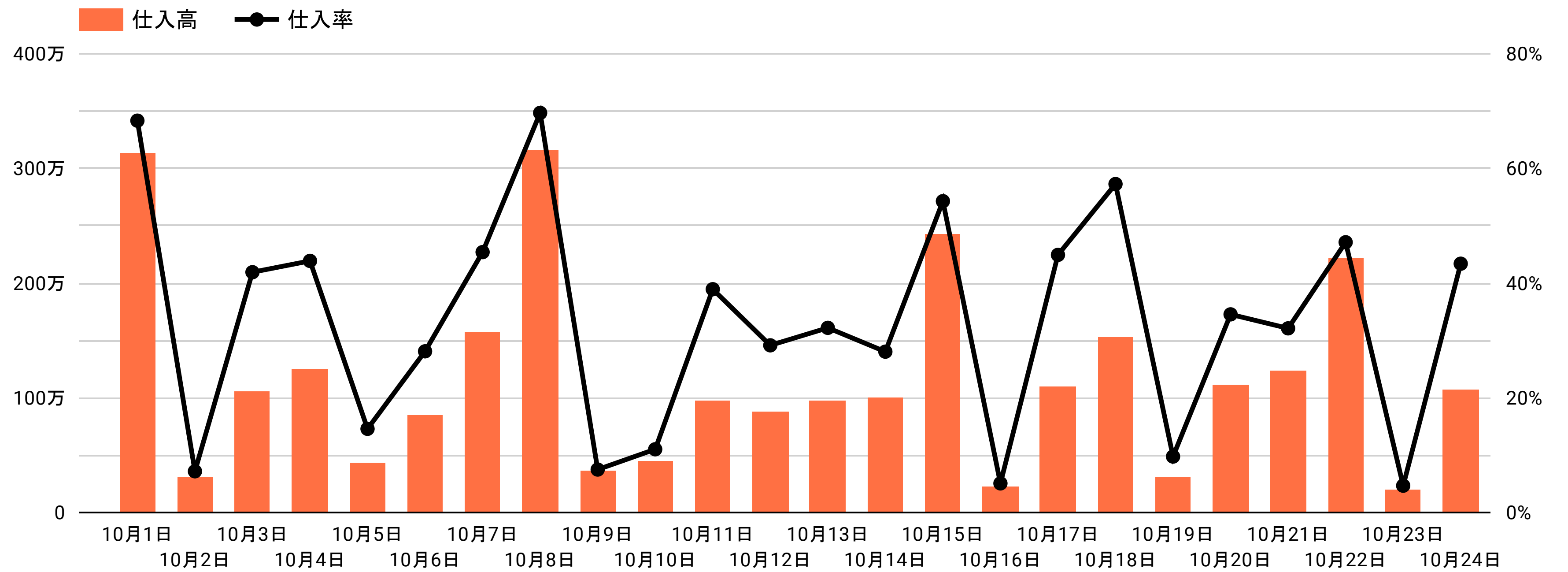
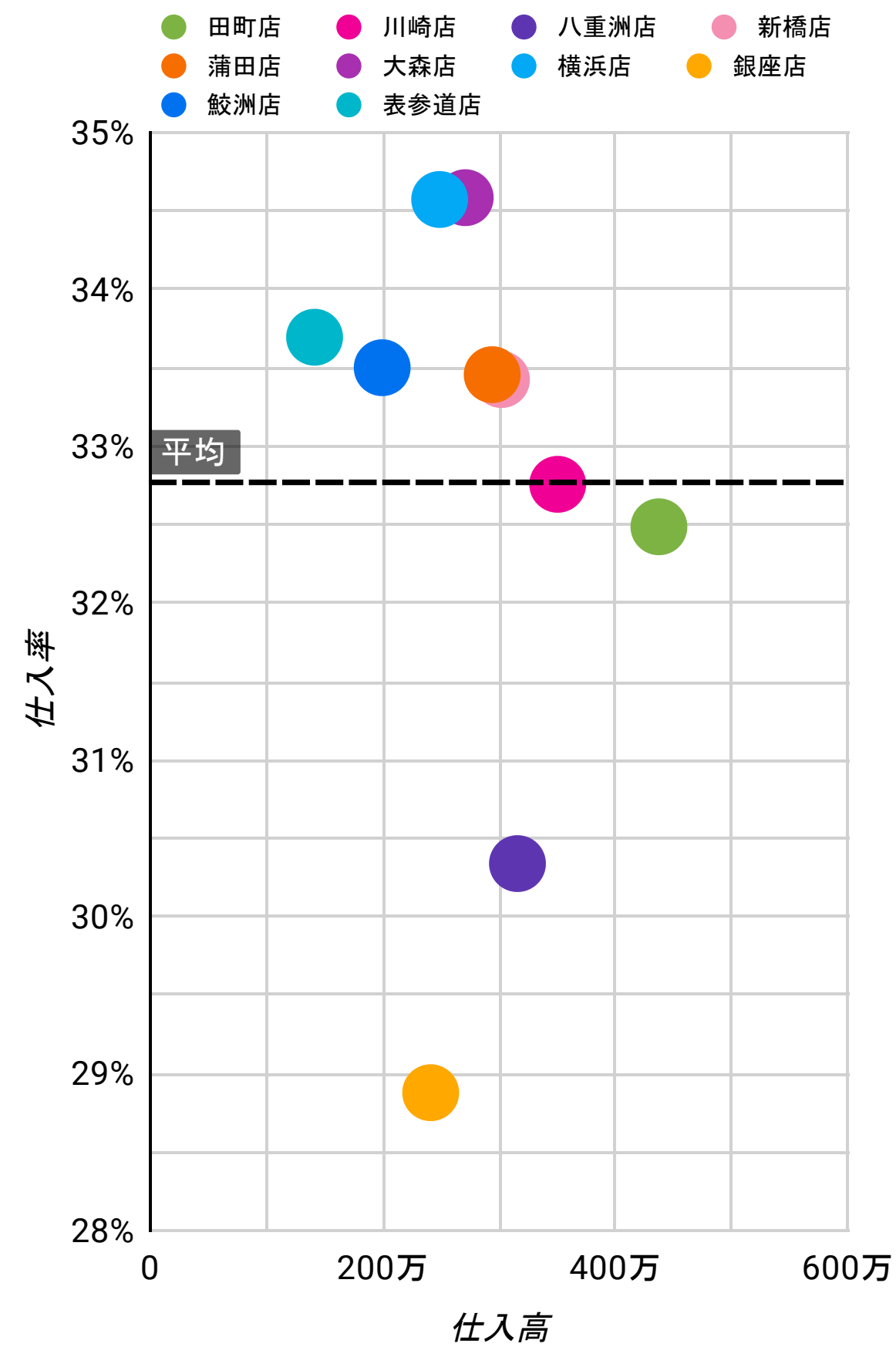
予算比と売上高で問題店舗を可視化



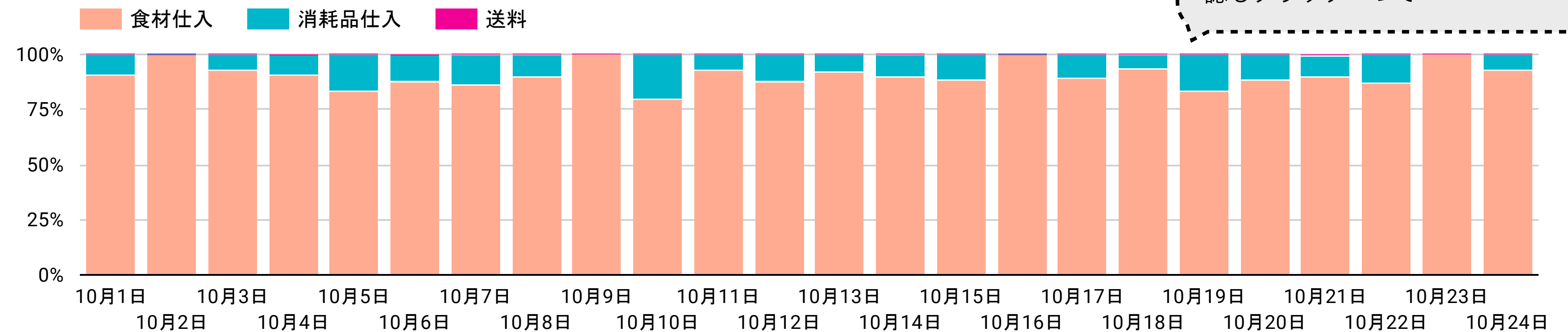
2022/10/01 - 2022/10/24

業態選択

店舗選択



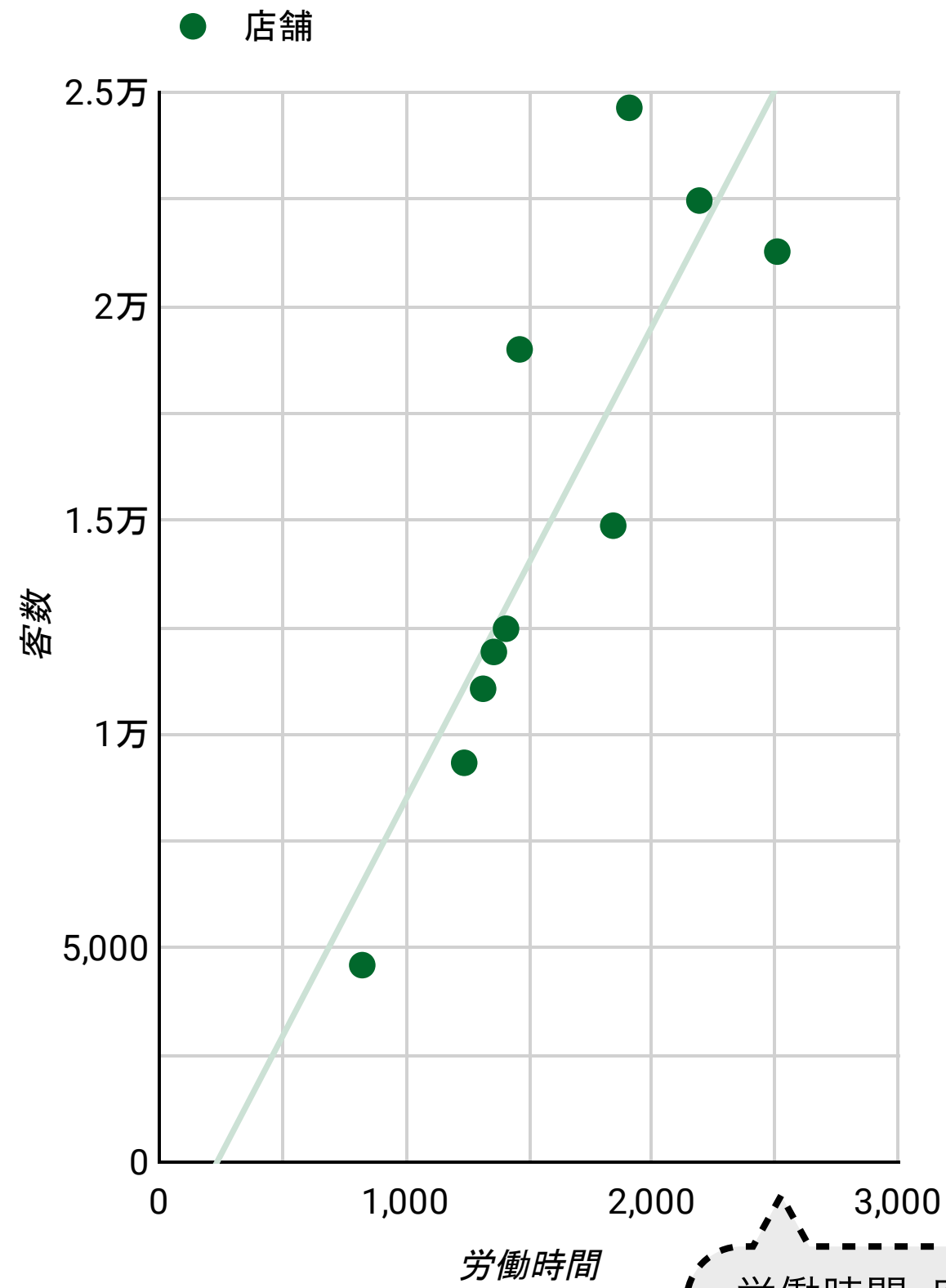
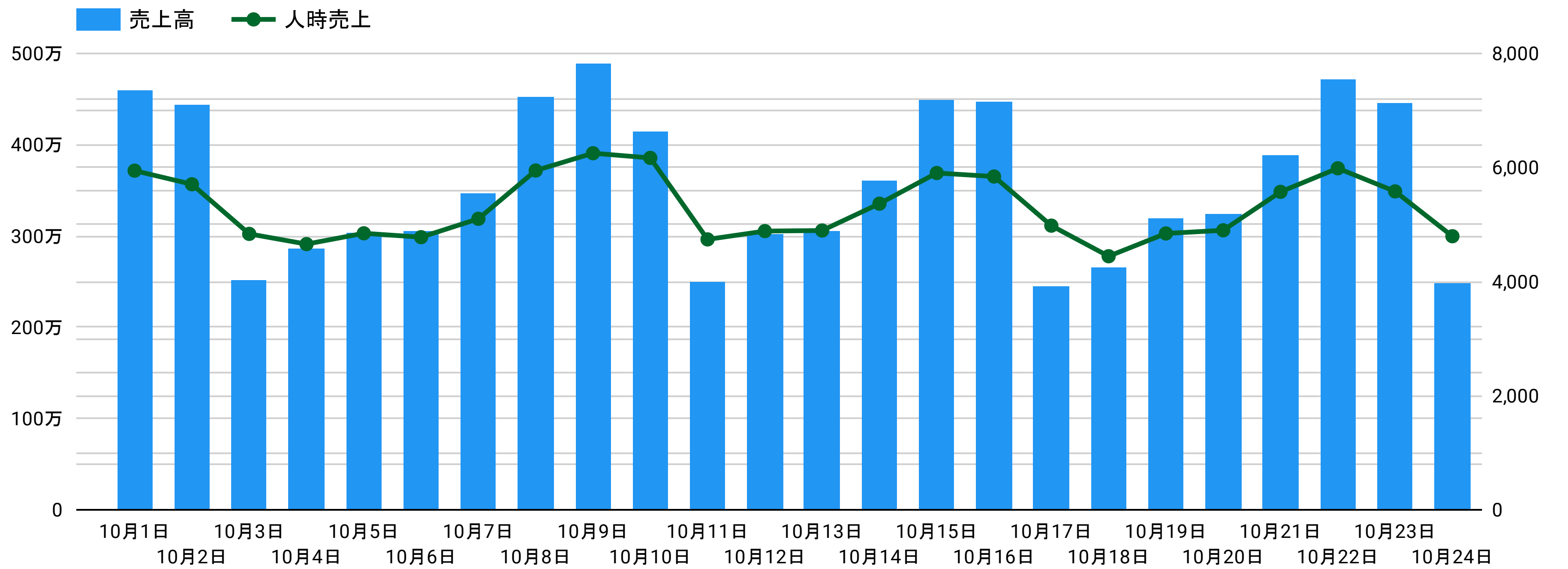
内訳に応じた店舗別、日別の内容確認もクリック一つで



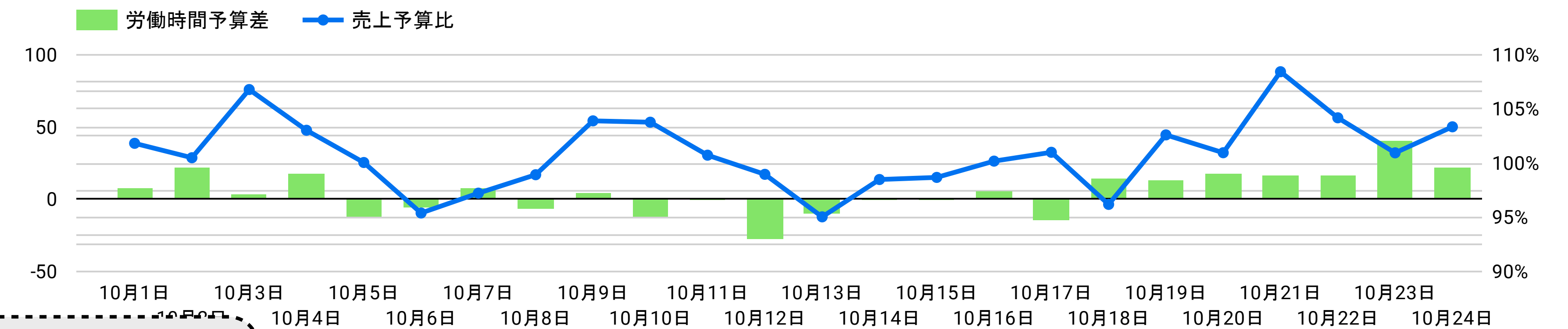
2022/10/01 - 2022/10/24

業態選択

店舗選択



労働時間x客数で生産性を可視化します



この度はサンプル帳票を拝見いただきまして誠にありがとうございました。
実際の操作感の確認やその他のご不明点がございましたらお気軽にお問い合わせください。

合同会社NauticalStar

231-0062 神奈川県横浜市中区桜木町1丁目101番地1クロスゲート7階

yoshida@nauticalstar-sa.com